



全館飲食禁止

害虫(ゴキブリなど)の発生する原因となります。密閉できない飲食物の持ち込みもできません。



本は大切に!

書き込みなどで本を汚損した場合弁償していただきます。綺麗に使うように心がけてください。



携帯電話について

館内ではマナーモードにしてください。通話、充電はできません。

図書館の快適な環境作りにご協力ください

予約・延長サービス停止

カウンター、MyLibraryからの予約・延長ができません。
期 間: 1月21日(月)~2月9日(土)

試験期間中の窓口業務時間の変更

試験期間中は、9時10分から窓口業務を開始します。
期 間: 1月28日(月)~2月9日(土) ※日除く

貸出期間の変更

貸出期間が2週間の利用者
貸出日: 1月27日(日)~3月30日(土)
→返却日: 4月15日(月)

春期短縮開館

開館時間: 9時30分~18時
期 間: 2月25日(月)~3月30日(土)

卒業生・修了者の皆さんへ

最終の返却期限は3月19日(火)です。

卒業後も館内資料の閲覧・貸出、オーディオコーナーの利用ができます。カウンターで利用申請を受付します。

第21回 学生選書モニター報告

10月27日(土)紀伊國屋書店梅田本店にて図書館においてほしい本を選びました。



第21回学生選書モニター参加者

選書冊数515冊

これらの本から既所蔵分などを除いて書架に並べます。ぜひご利用ください。

参加者16名

(学生10名、教職員6名)



後期試験終了まで2階の学生選書図書コーナーにあるよ

■御礼■

後援会より、第21回学生選書モニターで選書された図書のうち40万円分をご寄贈頂きました。6月の第20回と合わせて、今年度115万円のご協力を頂きました。厚く御礼申し上げます。

雑誌の変更

◆新規受入

| 誌名 | 和/洋 | 受入開始 | 請求番号 |
|------------------|-----|------|--------|
| 土木学会年次学術講演会講演概要集 | 和 | 2012 | Z5/257 |

編集後記

鋤(すき)を鍋の代りにして、じいじ焼いて食った一エッセイ「鋤焼物語」は、人づてに聞いたスキヤキの語源をうのみにせず、方々の書物にあたる姿が描かれています。著者は「広辞苑」の編者として有名な新村出氏。現代では、小さな端末ひとつから、膨大な情報を引き出せるようになりましたが、ここぞという時には、確かな情報源をご利用ください。ご来館、お待ちしております。(A・K)

大阪産業大学

大阪産業大学総合図書館報図書館だよりNo.35(2012Winter) 平成24年12月14日 発行
編集・発行 大阪産業大学総合図書館
大阪府大東市中垣内3丁目1-1
TEL.072-875-3001(代表) FAX.072-873-1664(直通)
http://www.osaka-sandai.ac.jp/tosho/
印刷・製本 有限会社オーエスユー・デジタルメディアファクトリー

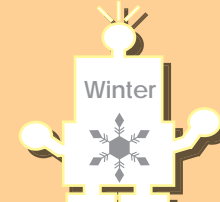
携帯電話から蔵書検索(OPAC)にアクセスできます。
<http://osirabe.net/osaka-su/>



★次号「図書館だより」は2013年4月上旬に発行予定です。

この印刷物は、古紙ハルブ配合率100%の再生紙を使用しています。このマークは、3R活動推進フォーラムが定めた表示方法に則って自主的に表示しています。

図書館だより



大阪産業大学総合図書館報

特集 参考図書コーナーへようこそ!

OSAKA SANGYO UNIVERSITY Library News No.35

1
2013
January

| SUN | MON | TUE | WED | THU | FRI | SAT |
|-------------------|--------------------------|-----|-----|-----|-------------------------|-------------------------|
| | | 1 | 2 | 3 | 4 | 5 |
| 6 | 7 ☆後期 授業再開 | 8 | 9 | 10 | 11 | 12 ◆12月長期 貸出返却期限日 |
| 13 | 14 | 15 | 16 | 17 | 18 | 19 |
| 20 | 21 ◆予約・延長 停止(~2/9) | 22 | 23 | 24 | 25 | 26 |
| 27 ◆長期貸出 開始 | 28 | 29 | 30 | 31 | ★後期試験(◆試験期間中は窓口業務9:10~) | |

2
2013
February

| SUN | MON | TUE | WED | THU | FRI | SAT |
|-----|-----|-----|-----|-----|-----------------------------|-------|
| | | | | | 1 | 2 |
| 3 | 4 | 5 | 6 | 7 | 8 | 9 |
| 10 | 11 | 12 | 13 | 14 | 15 | 16 |
| 17 | 18 | 19 | 20 | 21 | 22 | 23 |
| 24 | 25 | 26 | 27 | 28 | ◆書架整理日 ◆書架整理日 ◆書架整理日 ◆書架整理日 | |
| | | | | | ★後期試験 | ☆授業実施 |

3
2013
March

| SUN | MON | TUE | WED | THU | FRI | SAT |
|-----|-----|-----|-----|-----|-----|-------------|
| | | | | | 1 | 2 |
| 3 | 4 | 5 | 6 | 7 | 8 | 9 |
| 10 | 11 | 12 | 13 | 14 | 15 | 16 |
| 17 | 18 | 19 | 20 | 21 | 22 | 23 |
| 24 | 25 | 26 | 27 | 28 | 29 | 30 |
| 31 | | | | | | ◆長期貸出 終了 |

通常 : 9:00~21:40(窓口業務 9:30~21:00) 短縮 : 9:30~18:00(窓口業務 9:30~17:30)

休館日 (注) 大学行事により開館日・開館時間を変更する場合は、事前に通知します。

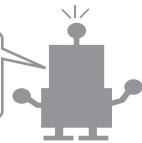
☆…大学行事 ◆…図書館行事

参考図書コーナーへ ようこそ！

参考図書はどんなもの？

何かを調べるために利用する図書です。

まず自分のわからないところを整理しておくことが、調査の近道になるよ



参考図書の2つのタイプ

解説型(辞典・辞書・年表・図鑑など)
語句やことごとらについての説明が載っています。

案内型(書誌・目録・索引など)
探している資料がどこにあるかが載っています。

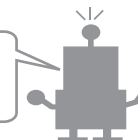
こんな本があります

とにかく何でも調べたい!

分野を特定せずに調べるなら
百科事典がおすすめです。

- 日本大百科全書 R031/NIP/1~26
- 中国大百科全書 R032/1/1~57
- The Encyclopedia Americana R033/5/1~30

解説型の参考図書を中心に紹介します



データベースでは
Japanknowledge+(ジャパンナレッジプラス)が便利です。
百科事典や辞書など、複数のコンテンツから一括検索でき
音声や映像などの情報をも調べられます。

参考図書はどこにある？

2階の参考図書コーナーにあります。



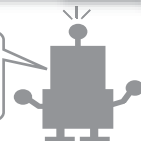
- 入館ゲートを通って直進した書架です。
- 参考図書の請求番号は「R」ではじまります。
- 学生は借りられません。

※OPACでの検索が便利です。(下図参照)



OPAC(オーパック):どんな本が図書館のどこにあるか
検索できるオンラインの蔵書目録。

目録ってことは、OPACそのものが
案内型の参考資料なんだね



参考図書はどう使う？

索引を引こう

目次や本文から直接探したのでは見つからないような
ヒントを得ることがあります。
「→(⇒)」 「see(also)」など、別の見出し語でことごとら
載っている箇所もわかります。

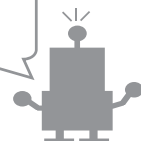
参考文献を知ろう

さらに詳しく書かれた図書や論文を見つけることが
できます。
参考図書によっては調査項目の最後に参考文献が
紹介されているものもあります。

凡例を見よう

巻頭にその図書を利用する際の使い方の説明など
が載っています。
略語や記号、記述、排列などの規則がわからない時
に見てみましょう。

調べることはひとつでも参考図書は
複数見たほうがいいよ。
いろいろ違いがあるからね



もっと詳しく調べたい!

百科事典で満足できないときは
分野ごとの参考図書をどうぞ。



- 詳解鉄道用語辞典**
車両や信号、土木に電気、8500語以上もの
鉄道用語を解説。趣味にも実用にも使えます。
R686.03/7
- 観光実務ハンドブック**
まちづくりやテーマパーク運営、イベント企画。
「観光」の仕事をもっと具体的に知りたいときに。
R689/157
- 最新スポーツ科学事典**
オリンピック、学校体育、スポーツ医学など、日本
体育学界が最新の情報をまとめました。
R780.3/3
- 敬語のお辞典**
ややこしい日本語の敬語がスッキリわかる!
約5000の会話例をふりがなつきで解説。
R815.8/22

「どこ」に情報があるか知りたい!

求めている情報がどこにあるかをまとめた、案内型の
参考図書を使うと、効率よく調べられます。

- 統計図表レファレンス事典**
統計や図表が、キーワードから見つかります。
ストープ事故の件数
など、事故や災害の
データがほしいなら → **事故・災害** R369.3/82
- 飲み水の統計など
「食」の生産や消費 → **「食」と農業** R610.31/3
を調べるなら
- 県史誌内容総覧**
郷土史調査の強い味方!どんな写真や図が何ペー
ジにあるかまで、全国県史誌の内容まるわかり。
R210.03/38/シリュウ1~ツウシ4

ビジュアルな情報がほしい!

写真や絵、図版など、視覚的な情報を使って
調べるときにも、参考図書は役に立ちます。

- サイエンス大図鑑**
人類の始まりから最新の先端工学まで
あらゆる「科学」の情報を、フルカラーで説明。
R402/68
- 年鑑日本の空間デザイン**
ディスプレイにサイン、商環境、流行のデザイン
大集合!コンペの入賞作品など写真もたっぷり。
R673.38/1/1996~
- 絵引民具の事典**
名前を知らなくてもOK!日本人が昔から使って
きた道具を、イラストから調べます。
R383.93/9

「リアルタイム」の情報がほしい!

時期をしばりたいときは、毎年、最新の情報を
収集・分析した統計や年報、年鑑などがぴったりです。

- 日本統計年鑑**
日本国内の統計をまとめた決定版。
あらゆる分野の基本的なデータを確認できます。
R351/4/1997~
- 家計消費の動向**
今この景気で、みんなが買っているモノは何?
ニッポン人のお財布事情をまるごと調査。
R365.4/1/1995~
- 中国自動車工業年鑑**
販売台数や、国内需要の高い地域など、変化して
いく中国自動車業界の情報が集められています。
R537.09/288/1983~