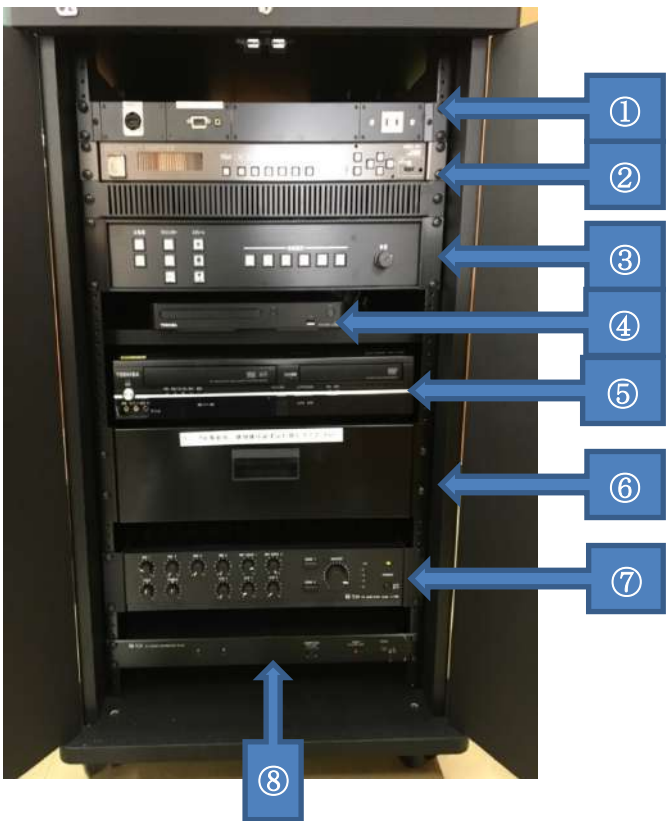


0301、0302、0303 AVBOX 取扱い説明書



サブモニター
映像選択されている画面をモニターできます。

BOX 内詳細



①RGB・HDMI2 端子、コンセント

RGB ケーブル・HDMI ケーブルを接続してください

②マルチスイッチャー・HDMI 端子

常時 ON (操作することはありません)

HDMI ケーブルを接続してください

③操作パネル

主電源やプロジェクター電源、スクリーン操作、音量操作、出力映像選択ができます

④ブルーレイ・DVD デッキ

Blu-ray ディスク・DVD を使用できます

⑤VHS・DVD デッキ

VHS・DVD を使用できます

⑥収納

RGB・HDMI ケーブル、リモコン、書画カメラ等が収納されています。

⑦音声ミキサー

常時 ON (基本は操作することはありません)

⑧パワーディストリビューター

常時 OFF (操作する必要はありません)



システムの主電源です
最後に必ず OFF にしてください

スクリーンの上下操作
ができます

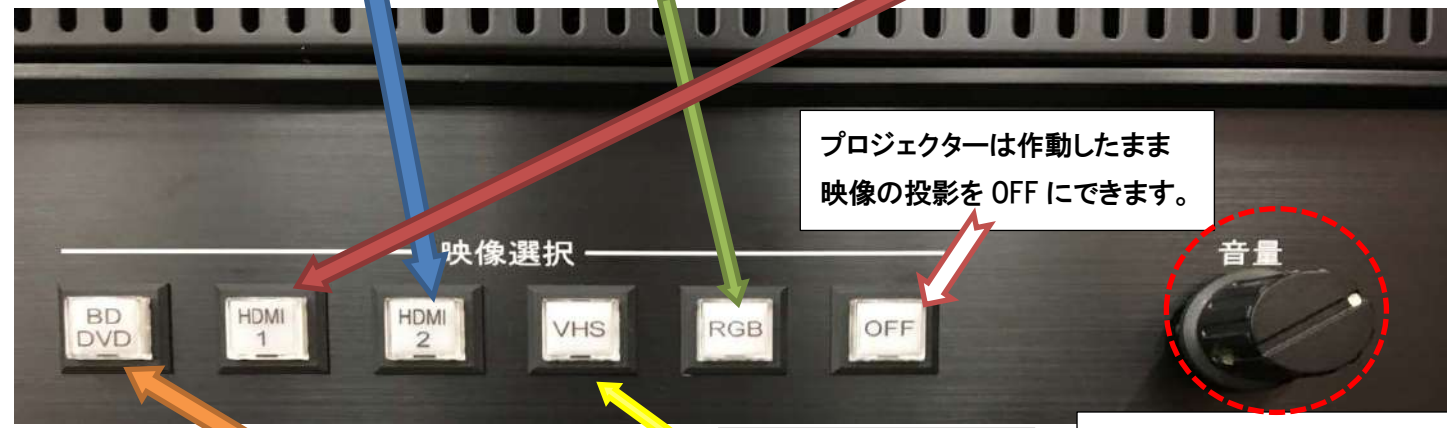
プロジェクターで映像を投影するとき
(各接続に対応したボタンを押してください)



HDMI ケーブルを接続してください
映像選択は「HDMI2」

RGB ケーブルを接続してください
映像選択は「RGB」

HDMI ケーブルを接続してください
映像選択は「HDMI1」



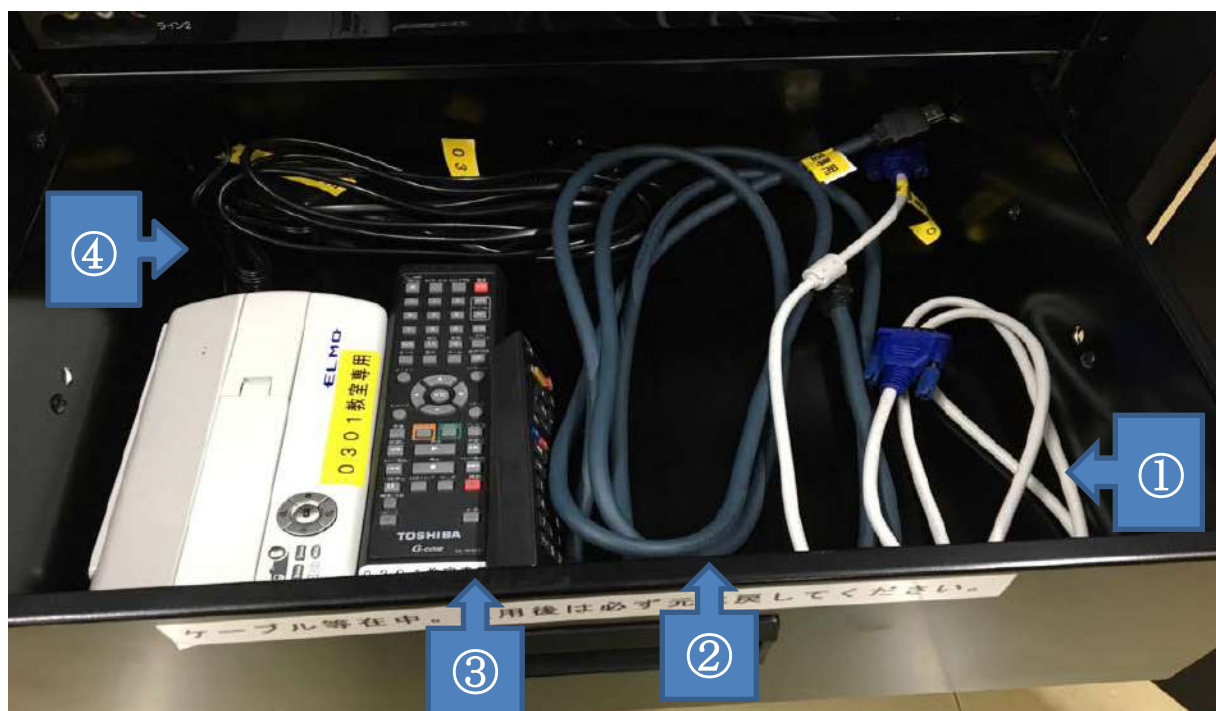
ブルーレイ・DVD プレーヤー
映像選択は「BDDVD」

VHS・DVD プレーヤー
映像選択は「VHS」

音量調整は必ずこのツマミ
だけで行ってください

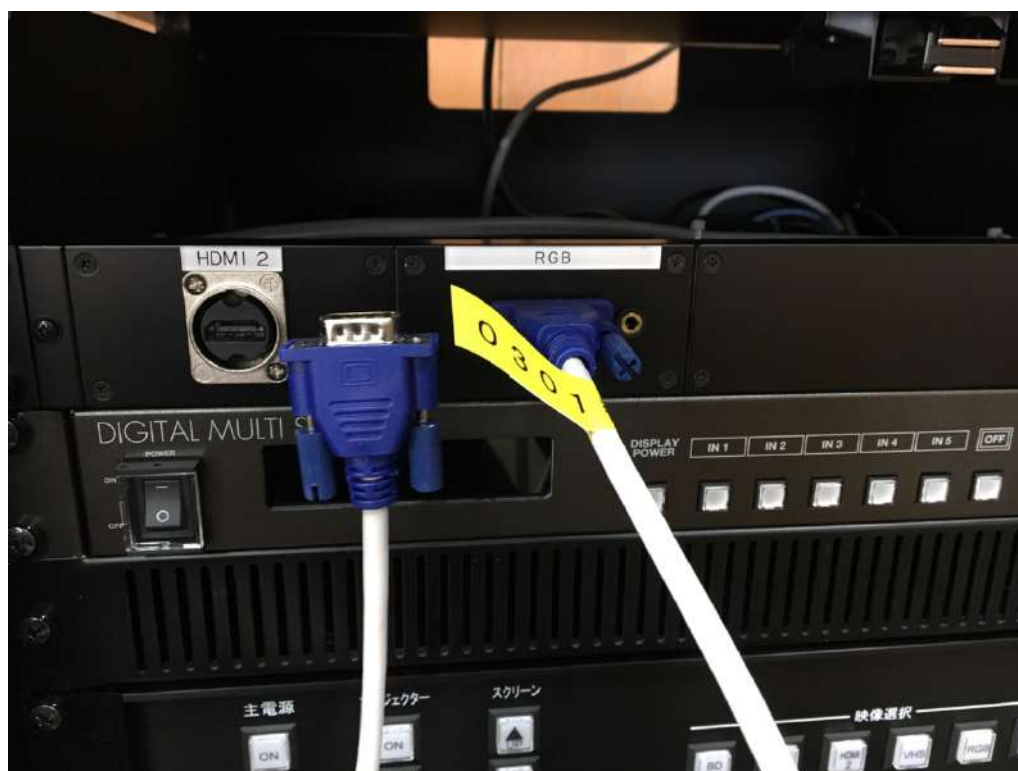


収納内詳細



①RGB ケーブル ②HDMI ケーブル ③リモコン(ブルーレイ・DVD/VHS) ④書画カメラ(と電源コード)

①RGB ケーブル



②HDMI ケーブル



HDMI1



HDMI2

③リモコン



DVD/VHS プレーヤー

ブルーレイプレーヤー

④書画カメラ



よくある質問

Q: プロジェクターがつかない

A: システムの主電源、プロジェクターの電源ランプが ON になっているか確認してください

Q: パソコンにつないだのに映らない。BD・DVD・VHS が映らない

A: それぞれの入力にあった映像選択ボタンのランプがついているか確認してください。

(HDMI は1と2があるので対応しているボタンを確認してください)

(VHS・DVD デッキの DVD は映像選択 VHS を押してください)

Q: 音が出ない

A: ・音量ツマミが 0 になっていないか確認してください。

・RGB 接続の際は音声用のケーブルもつないでください。

・下段の音声ミキサーのツマミが 0 になっていないか確認してください。

(基本は操作をする必要はありません)

その他不具合やトラブルの場合は教務課へご連絡ください。